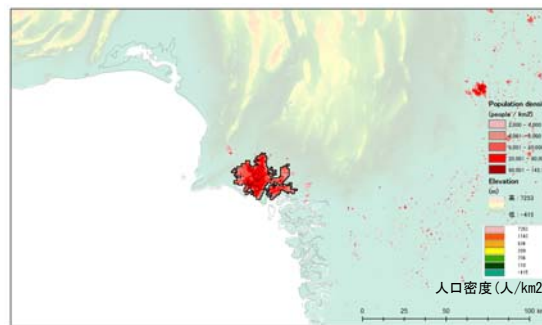
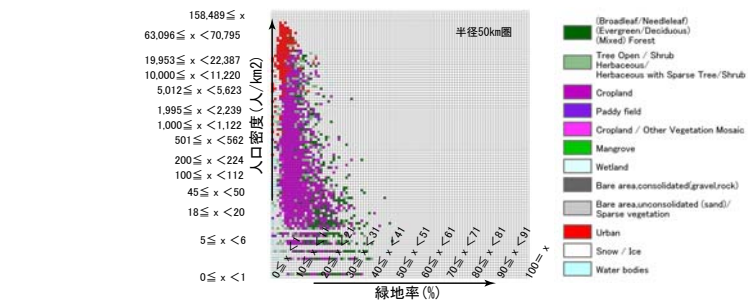
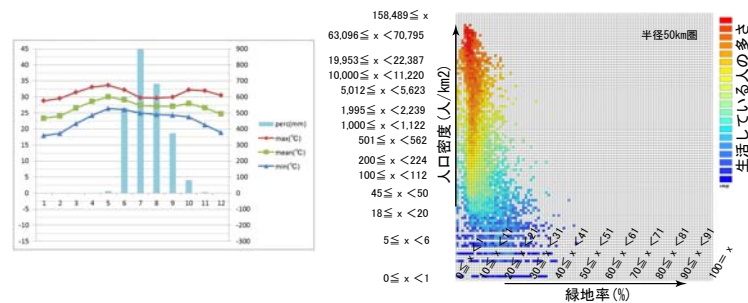
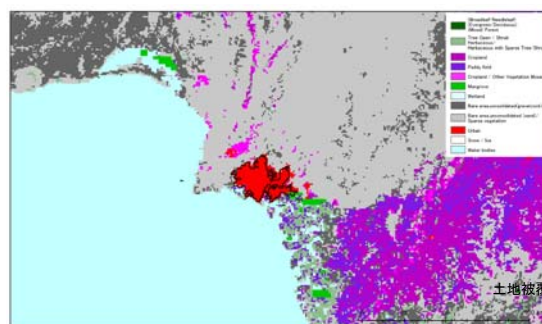
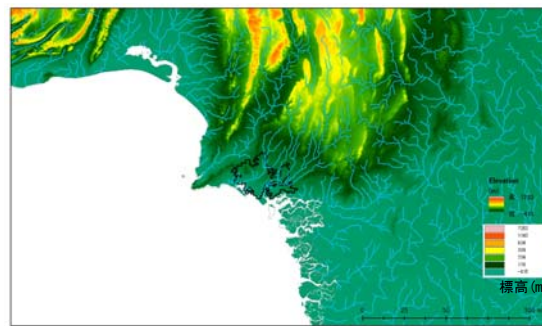


Karachi

乾燥地域に位置し、都市域がコンパクトかつ非常に高密なメガ都市。緑地率は高密から低密な地域にかけてほとんど変化がなく、低い値となっている。

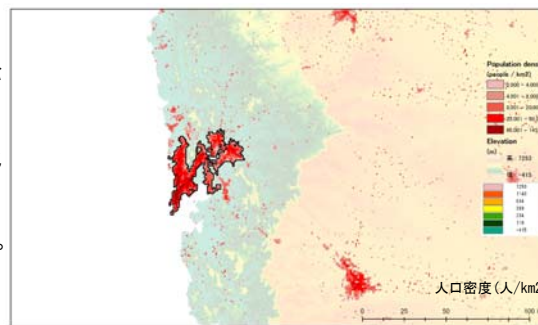


人口順位	15
人口	11,610,367
都市域面積(km2)	501
人口密度(人/km2)	23,172
人口密度(人/km2)の標準偏差(多様度)	20,606
都市域内の海岸線までの平均距離(km)	10
標高差(m)	127
平均標高(m)	31
標高値の標準偏差(多様度)	20

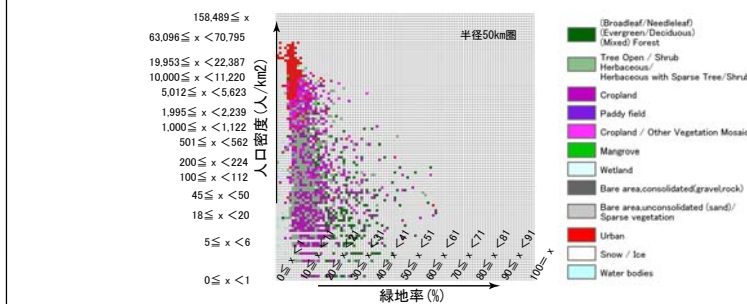
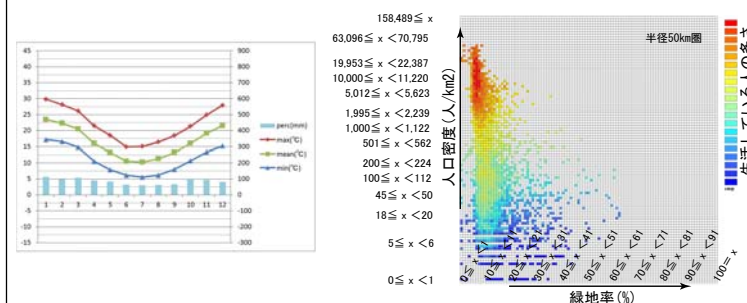
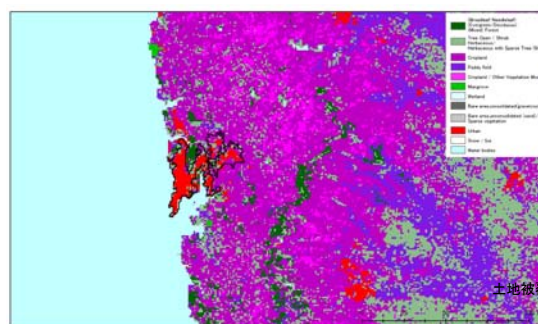
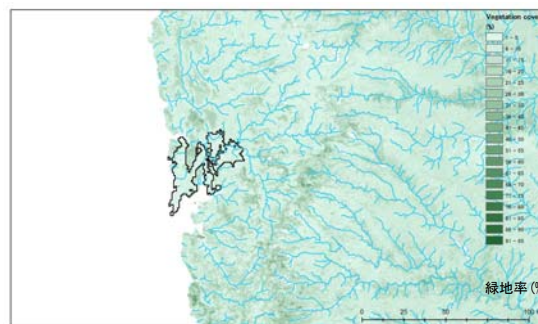
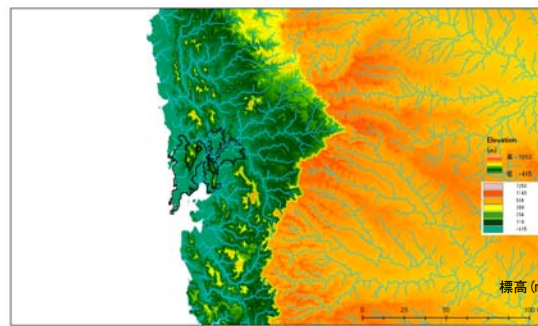


Mumbai

夏季に大量の降雨がある以外比較的乾燥した地域に位置する。低密の地域には畑地が広がるが、緑地率は都市圏全体的に低い傾向がみられる。

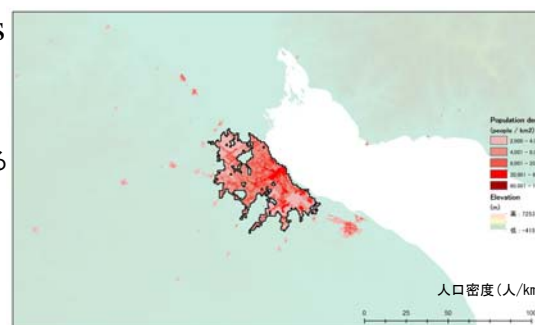


人口順位	4
人口	18,716,010
都市域面積(km2)	796
人口密度(人/km2)	23,495
人口密度(人/km2)の標準偏差(多様度)	21,675
都市域内の海岸線までの平均距離(km)	5
標高差(m)	319
平均標高(m)	18
標高値の標準偏差(多様度)	24

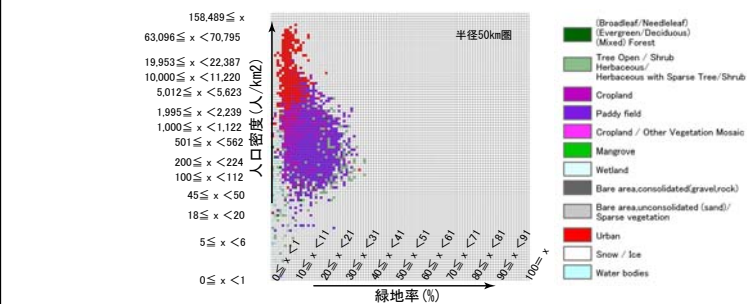
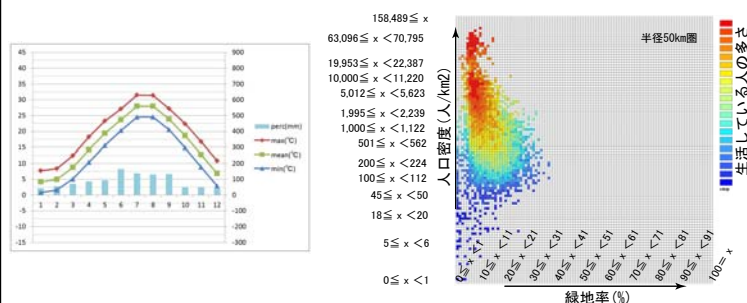
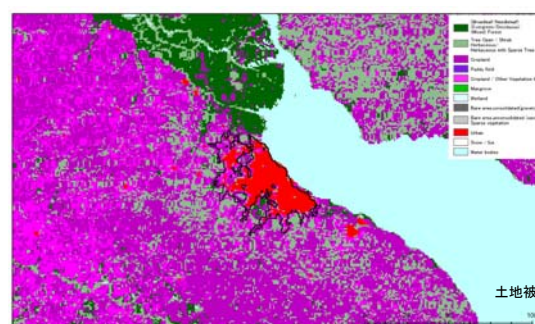
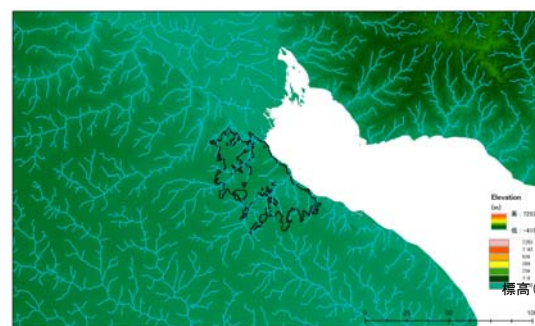


Buenos Aires

温帯に位置し、都市域の周囲は畑地、牧草地、草原等によって占められている畑地と草原等が混在した地域には比較的高い密度の地域が存在する。

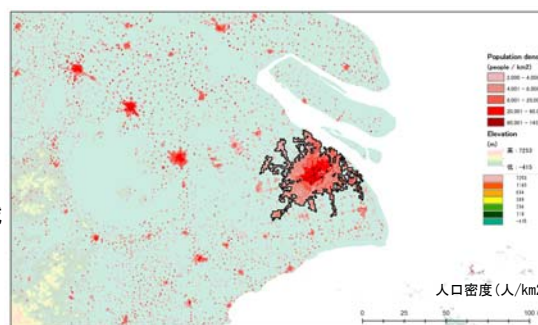


人口順位	13
人口	12,439,743
都市域面積(km2)	1,603
人口密度(人/km2)	7,760
人口密度(人/km2)の標準偏差(多様度)	6,644
都市域内の海岸線までの平均距離(km)	17
標高差(m)	63
平均標高(m)	20
標高値の標準偏差(多様度)	8



Shanghai

人口密度が非常に高い地域と、やや高い地域という2つの極に、多くの人々が生活している。密度の高い水田地域にも一定程度の人口集積が存在する。



人口順位	12
人口	13,207,028
都市域面積(km2)	1,178
人口密度(人/km2)	11,213
人口密度(人/km2)の標準偏差(多様度)	15,406
都市域内の海岸線までの平均距離(km)	17
標高差(m)	73
平均標高(m)	6
標高値の標準偏差(多様度)	3

