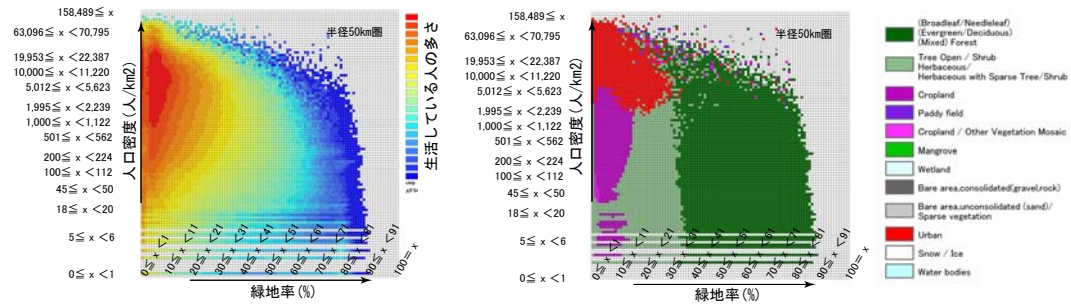
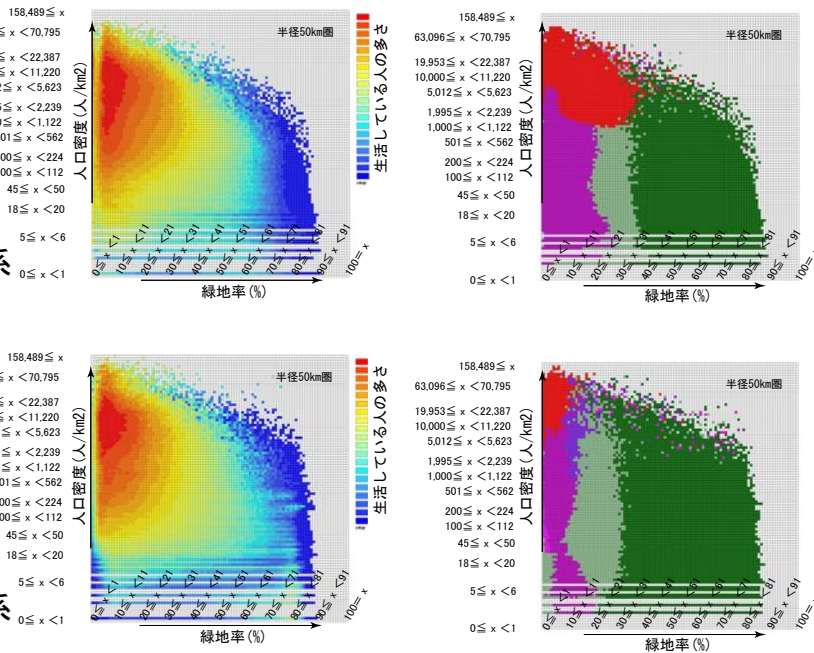


全世界



温帯系

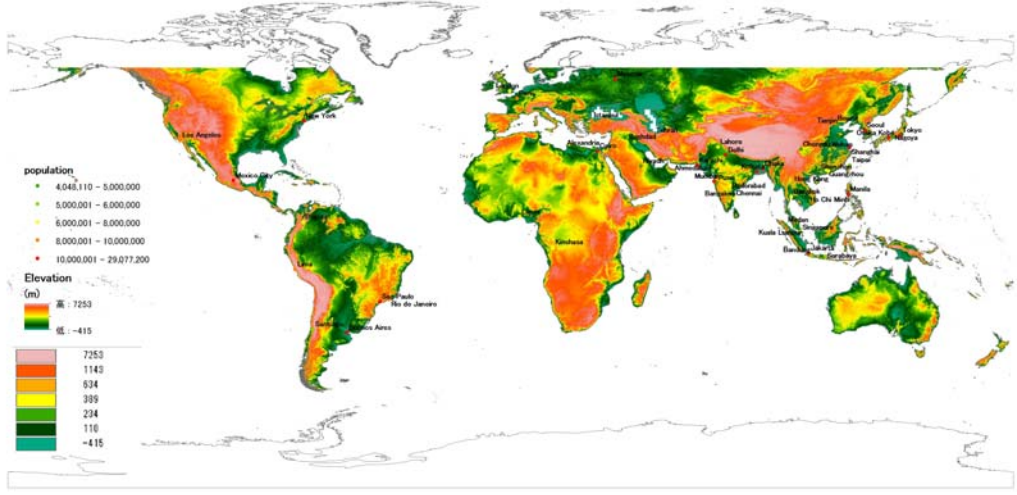
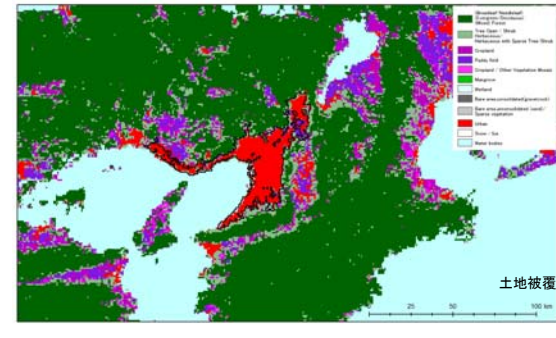
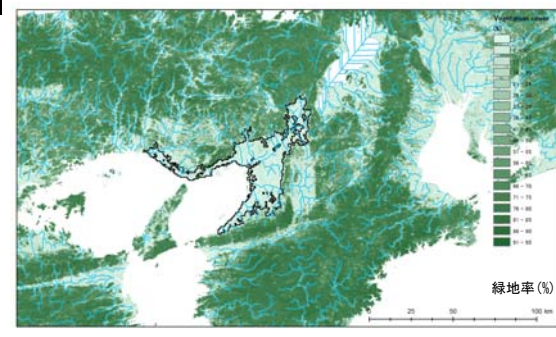
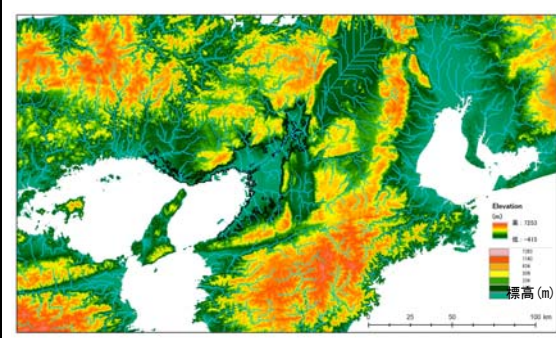
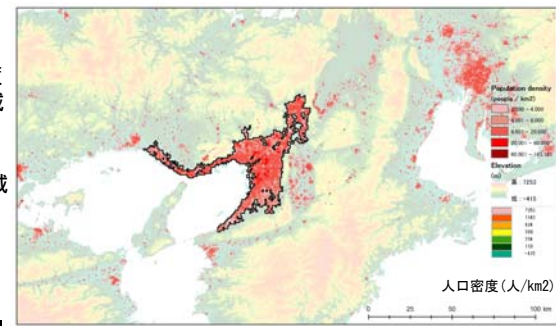
熱帯系



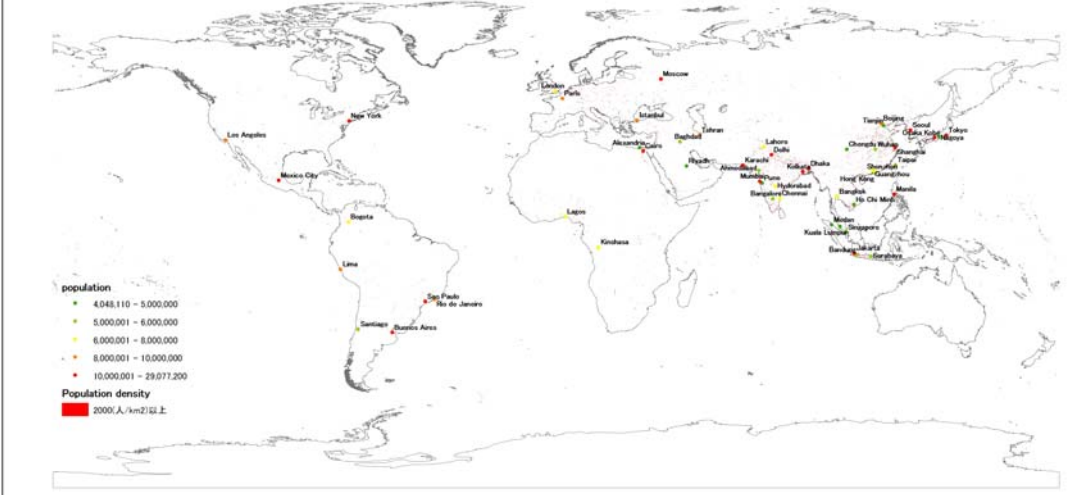
Osaka

限定された人口密度および緑地率の地域に最も多くの人々が生活している。人口密度のやや高い地域にも、人工的な開発地ではなく自然地系の土地被覆の地域が存在する。

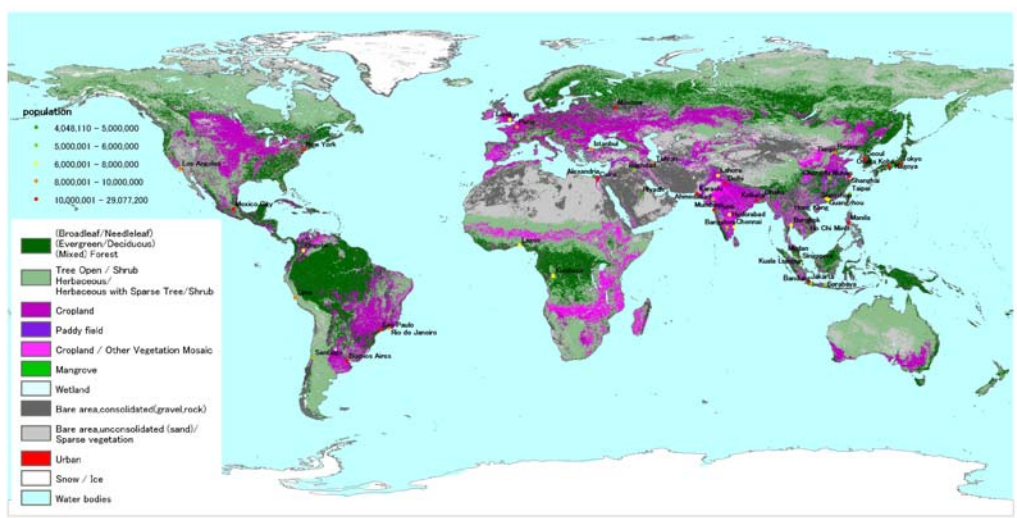
人口順位	11
人口	13,637,228
都市域面積 (km2)	1,562
人口密度 (人/km2)	8,729
人口密度 (人/km2) の標準偏差 (多様度)	5,274
都市域内の海岸線までの平均距離 (km)	16
標高差 (m)	354
平均標高 (m)	30
標高値の標準偏差 (多様度)	35



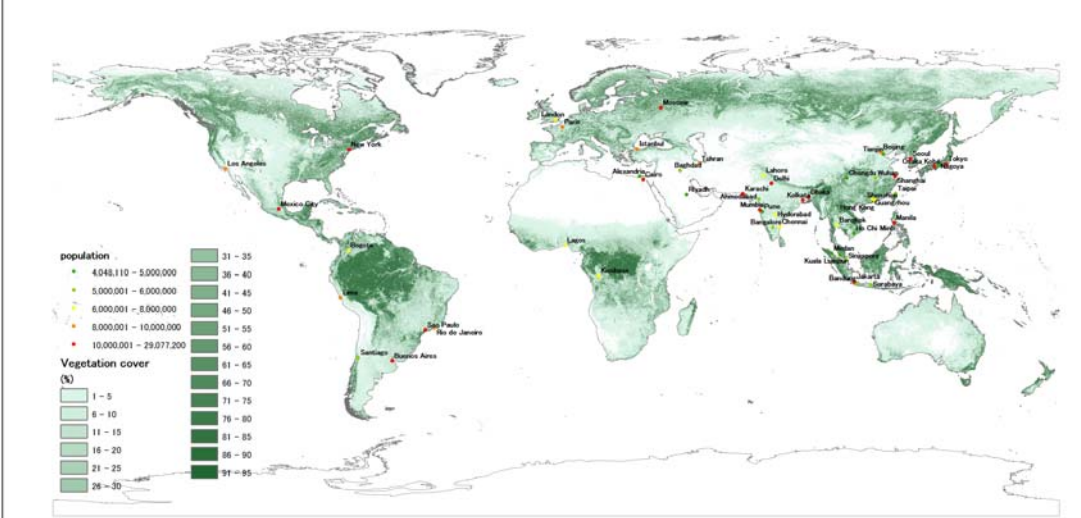
標高 (m)



人口密度 (人/km2)



土地被覆



緑地率 (%)