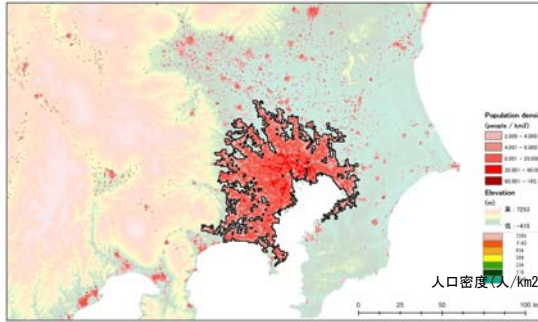
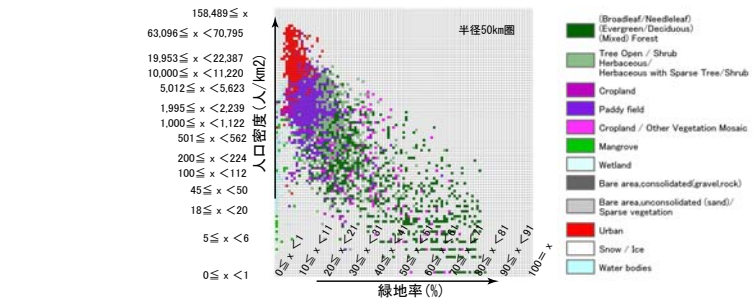
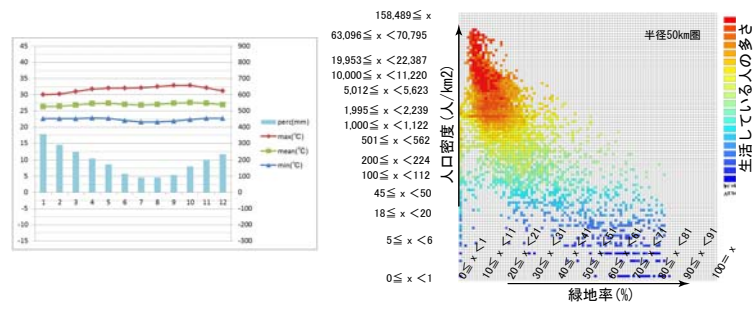
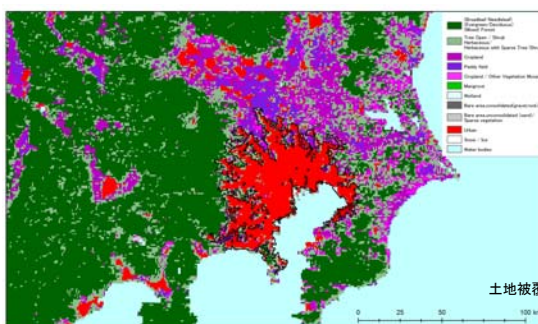
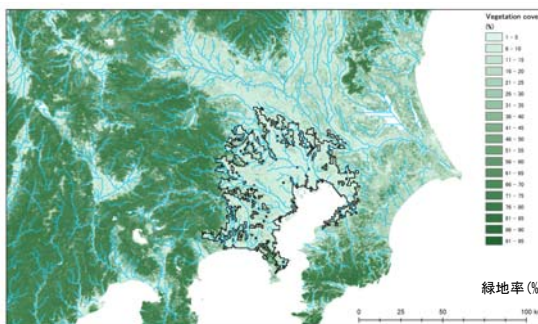
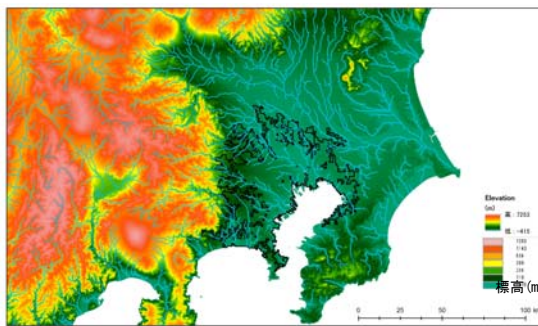


### Tokyo

世界最大のメガ都市。特定の人口密度、緑地率の環境に、多くの人々が生活し、やや高密な水田地域を郊外部に有す。

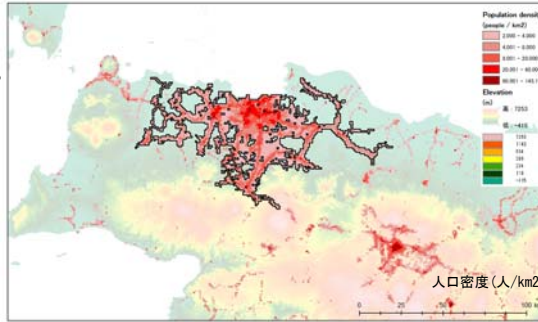


人口順位	1
人口	29,077,168
都市域面積(km2)	3,362
人口密度(人/km2)	8,648
人口密度(人/km2)の標準偏差(多様度)	5,386
都市域内の海岸線までの平均距離(km)	20
標高差(m)	304
平均標高(m)	38
標高値の標準偏差(多様度)	39

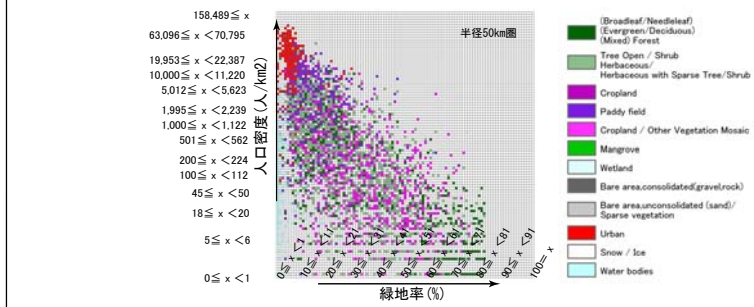
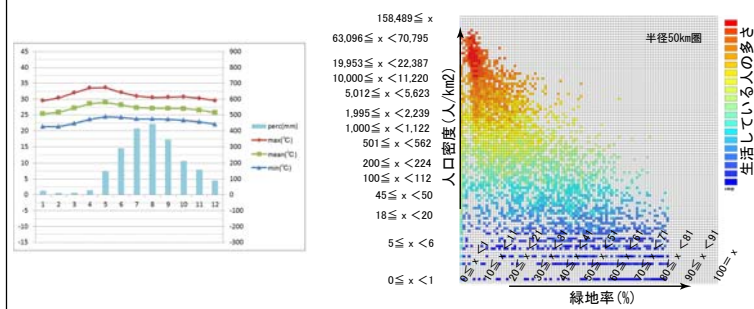
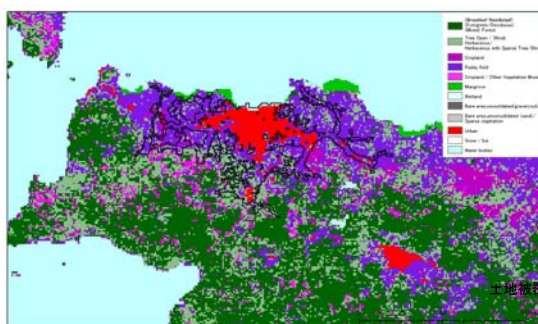
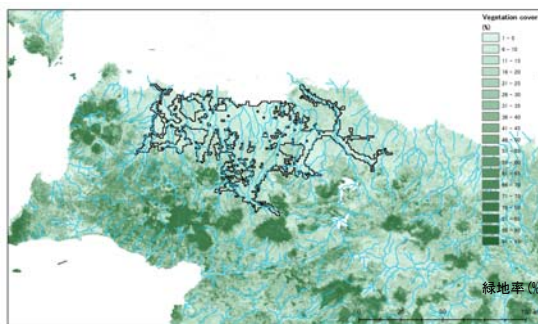
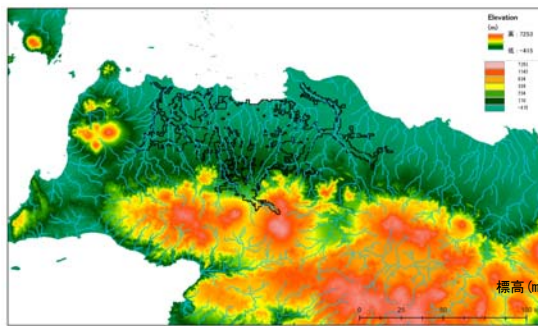


### Jakarta

熱帯最大のメガ都市。非常に高密な地域が存在することを除くと人口密度、緑地率および土地被覆の関係は東京、大阪等に比較的近い。高密な水田地域を郊外部に有す。

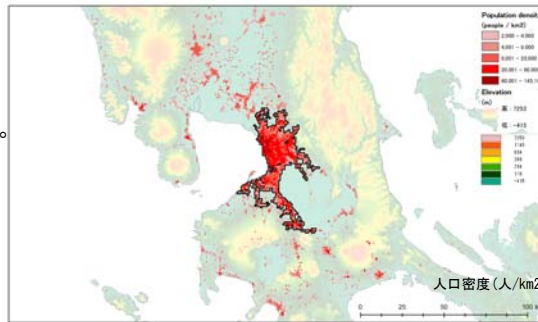


人口順位	2
人口	22,862,610
都市域面積(km2)	3,186
人口密度(人/km2)	7,175
人口密度(人/km2)の標準偏差(多様度)	9,512
都市域内の海岸線までの平均距離(km)	24
標高差(m)	1,245
平均標高(m)	53
標高値の標準偏差(多様度)	90

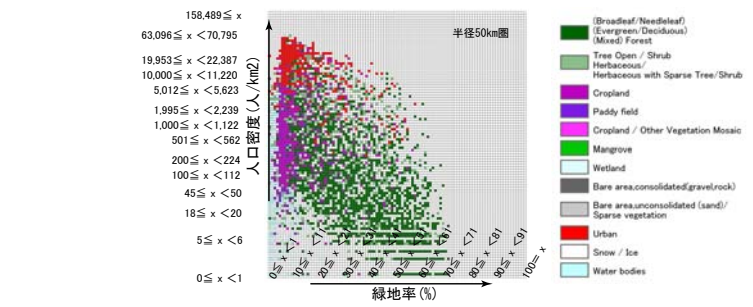
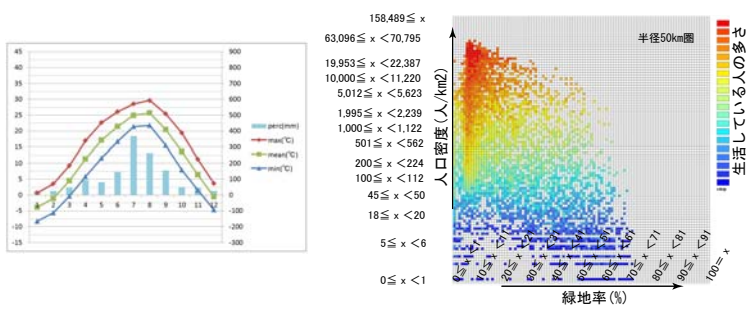
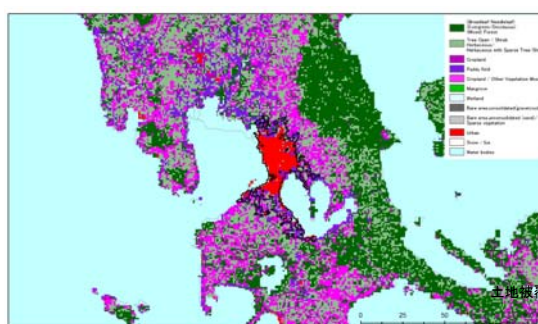
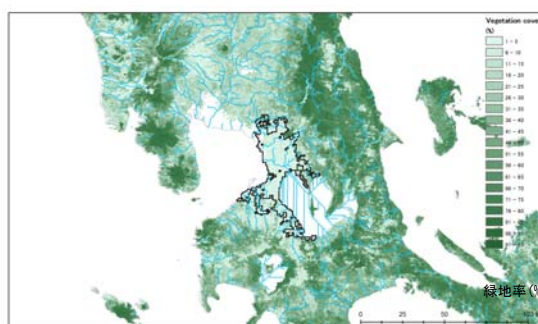
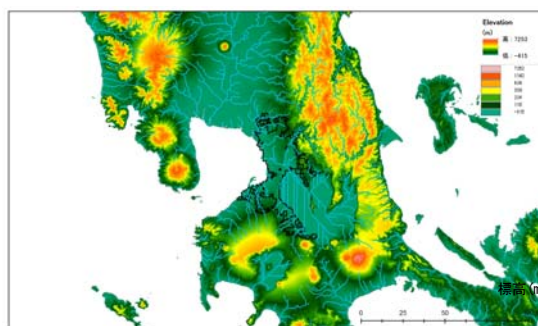


### Manila

地形的制約が大きく郊外部には多様な土地被覆が存在する。人口密度の高い地域に多くの人々が生活し、高密かつ緑地率がやや高い水田地域を郊外部に有す。

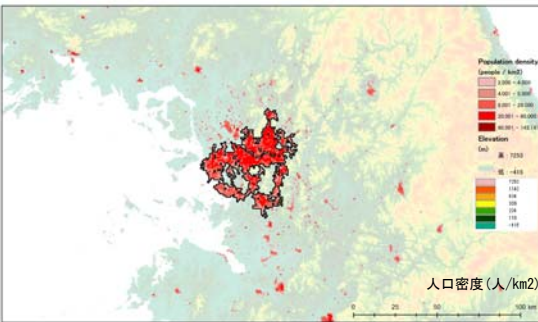


人口順位	7
人口	17,743,420
都市域面積(km2)	1,035
人口密度(人/km2)	17,139
人口密度(人/km2)の標準偏差(多様度)	14,728
都市域内の海岸線までの平均距離(km)	13
標高差(m)	273
平均標高(m)	33
標高値の標準偏差(多様度)	37



### Seoul

山地に位置し、高密な都市域を形成している。高密でありながら、緑地率の比較的高い地域が存在する。



人口順位	3
人口	19,320,220
都市域面積(km2)	1,282
人口密度(人/km2)	15,069
人口密度(人/km2)の標準偏差(多様度)	12,267
都市域内の海岸線までの平均距離(km)	23
標高差(m)	351
平均標高(m)	45
標高値の標準偏差(多様度)	35

